



アクアフィラーミックス

(保水性舗装充填材)

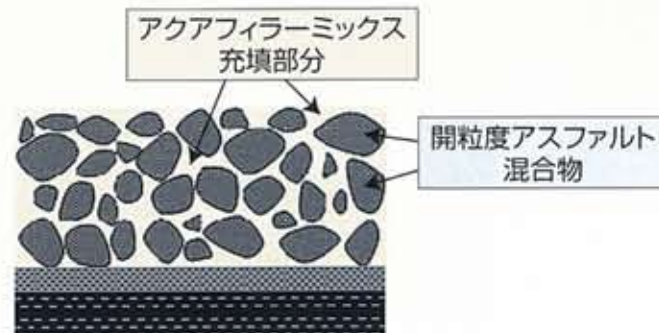


アクアフィラーミックス は高い保水性能を持つ充填材です。

大都市では、熱帯夜の増加や局地的な集中豪雨の発生等のヒートアイランド現象が社会問題となっています。人工発熱の増加や発熱量の大きなアスファルト舗装による裸地の被覆等が原因として考えられています。省エネで快適な生活環境を取り戻すために、緑化の推進や保水した水分の気化熱により路面温度の上昇を抑制する保水性舗装等のヒートアイランド対策に取り組む必要があります。

概要

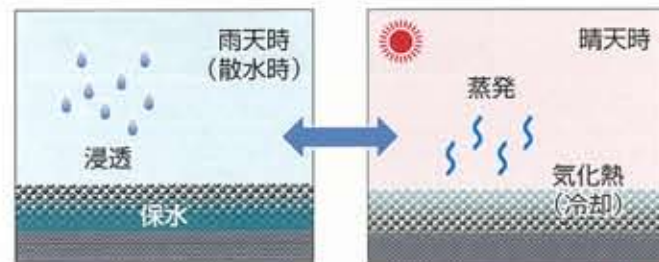
アクアフィラーミックスは、保水性舗装用グラウト注入材として開発されたプレミックスセメントです。微細な空隙のある多孔質充填材を用いているため、保水性に非常に優れています。さらに、アクアフィラーミックスの主成分は、食品にも使用されている炭酸カルシウムと六価クロム対策を施したセメントであり、環境に優しい安全な材料であるといえます。また、アクアフィラーミックスを充填することにより、耐流動性向上に寄与し、塗装の長寿命化にも効果を発揮します。



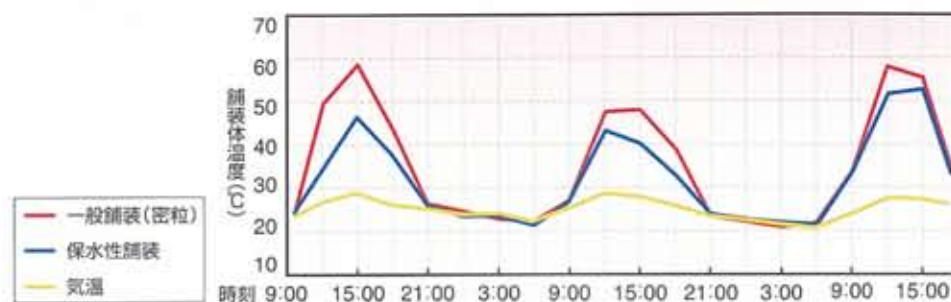
特徴

ヒートアイランド現象の抑制

●アクアフィラーミックスに保水された水分が蒸発する際に発生する気化熱が、路面温度の上昇をおさえます。



アクアフィラーミックスは保水後、一般舗装に比べ**最大15~20℃**路面温度が低下します。保水量が多いため、その効果を長時間持続することができます。



良好な作業性

- 現場で水を混ぜるだけで施工できます
- 短時間での養生で交通開放できます

適用箇所

- 都市部や都市部住宅の車道、および歩道
- 公園の広場、駐車場等

施工事例



施工フロー

準備

アクアフィラーミックスの混合

注入

養生

荷姿



アクアフィラーミックス
超速硬タイプ(15kg/袋)