

本社 〒162-0825 東京都新宿区神楽坂1-15 (神楽坂1丁目ビル)
TEL 03-3235-5411 FAX 03-3235-1315

技術研究所 〒336-0027 埼玉県さいたま市南区沼影1-17-25
TEL 048-845-7661 FAX 048-845-7673

東北支店 〒984-0014 宮城県仙台市若林区六丁の目元町13-21
TEL 022-390-4661 FAX 022-390-4662

関東支店 〒334-0073 埼玉県川口市赤井2-15-19
TEL 048-229-0591 FAX 048-229-0592

中部支店 〒493-8003 愛知県一宮市北方町中島字東松本16-1
TEL 0586-86-4161 FAX 0586-86-4163

関西支店 〒662-0934 兵庫県西宮市西宮浜1-1-5
TEL 0798-22-6321 FAX 0798-22-6525

中国支店 〒731-5106 広島県広島市佐伯区利松3-25-34
TEL 082-928-2525 FAX 082-926-2050

九州支店 〒842-0031 佐賀県神埼郡吉野ヶ里町吉田2338-10
TEL 0952-53-2861 FAX 0952-20-0735

札幌営業所 〒065-0028 北海道札幌市東区北28条東18-5-15
TEL 011-780-4031 FAX 011-780-4032

東北営業所 〒023-1101 岩手県奥州市江刺区岩谷堂字松長根15-10
TEL 0197-35-7611 FAX 0197-35-7613

仙台営業所 〒984-0014 宮城県仙台市若林区六丁の目元町13-21
TEL 022-390-4661 FAX 022-390-4662

関東製販営業所 〒334-0073 埼玉県川口市赤井2-15-19
TEL 048-229-0591 FAX 048-229-0592

東京営業所 〒162-0825 東京都新宿区神楽坂1-15 (神楽坂1丁目ビル)
TEL 03-3235-1131 FAX 03-3266-8066

東京第2営業所 〒334-0073 埼玉県川口市赤井2-3-8
TEL 048-452-8481 FAX 048-281-1934

北関東営業所 〒308-0825 茨城県筑西市下中山599-6
TEL 0296-22-4538 FAX 0296-22-4539

北陸営業所 〒950-0983 新潟県新潟市中央区神道寺1-1-16-302
TEL 025-250-5815 FAX 025-250-5816

西関東営業所 〒194-0005 東京都町田市南町田3-35-55
TEL 042-850-5440 FAX 042-850-5441

東関東営業所 〒266-0005 千葉県千葉市緑区誉田町1-395-23
TEL 043-293-3431 FAX 043-293-3432

静岡営業所 〒422-8027 静岡県静岡市駿河区豊田3-2-17
TEL 054-201-9093 FAX 054-201-9094

名古屋営業所 〒493-8003 愛知県一宮市北方町中島字東松本16-1
TEL 0586-86-4161 FAX 0586-86-4163

大阪営業所 〒531-0073 大阪府大阪市北区本庄西3-5-17
TEL 06-6361-1601 FAX 06-6361-3505

神戸営業所 〒662-0934 兵庫県西宮市西宮浜1-1-5
TEL 0798-22-6321 FAX 0798-22-6525

岡山営業所 〒706-0014 岡山県玉野市玉原3-11-1
TEL 0863-32-5811 FAX 0863-32-5814

広島営業所 〒731-5106 広島県広島市佐伯区利松3-25-34
TEL 082-928-2525 FAX 082-926-2050

四国営業所 〒761-8071 香川県高松市伏石町2045-11
TEL 087-813-6061 FAX 087-813-6062

九州営業所 〒842-0031 佐賀県神埼郡吉野ヶ里町吉田2338-10
TEL 0952-53-2861 FAX 0952-20-0735

佐賀営業所 〒842-0031 佐賀県神埼郡吉野ヶ里町吉田2338-10
TEL 0952-53-2861 FAX 0952-20-0735

鹿児島営業所 〒899-4314 鹿児島県霧島市国分川内1988-1
TEL 0995-48-6560 FAX 0995-45-9759

●業務提携先・取扱店



ソフトアンツーカークール



ソフトアンツーカークール

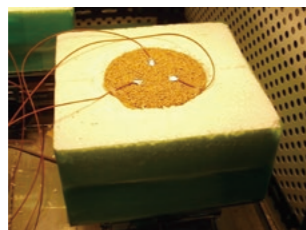
ソフトアンツーカークールは、従来のゴムチップ弾性樹脂舗装にマイルド遮熱性を付与した新しい特殊樹脂舗装です。弾性+マイルド遮熱性のハイブリッド機能により、訪れる人や動物に優しい環境を提供します。

ソフトアンツーカークールは、マイルド遮熱性を付与したマイルド遮熱型弾性カラー舗装です

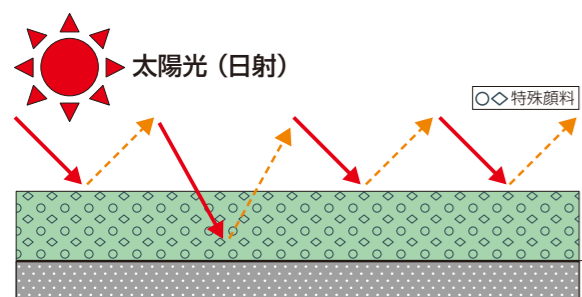
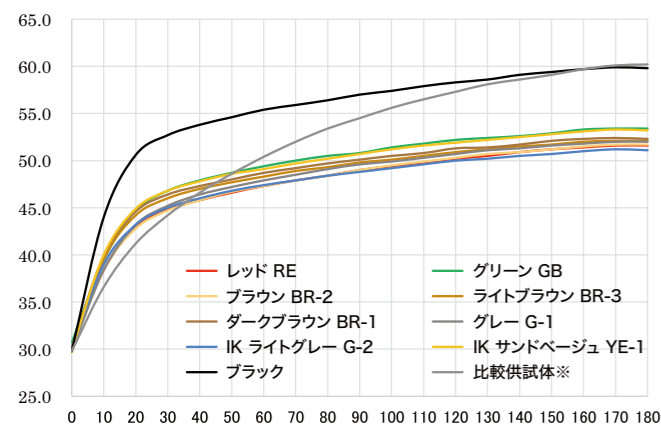
特徴

■遮熱性

一般に舗装の表面温度は、日光の赤外線を吸収・蓄熱して上昇します。ソフトアンツーカークールは、特殊配合による遮熱顔料を使用することで、赤外線を反射して遮熱効果を発揮しています。遮熱性能としてはblank（排水性アスコン）と比較して温度上昇抑制は10℃以下とマイルドですが、より安心と安全をお届けできるようになりました。



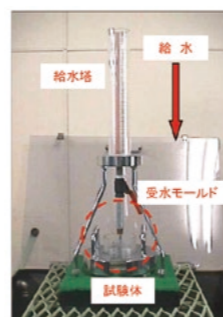
試験装置



■透水性

○透水性で目づ水捌けも良く、雨天でも滑りにくくなっています。

試験装置



■衝撃緩和性

○ゴムの持つクッション効果で足腰にかかる負担を軽減します。
○転倒した場合の衝撃も小さく、人にやさしい舗装体を形成します。

試験装置



■防滑性

○天候に左右されず、快適なコンディションを維持します。
○耐候性・耐久性に優れ、維持管理が極めて容易です。

試験装置



適用箇所

- 駅、病院、幼稚園、公共施設の周辺部
- 公園や広場など小さなお子様の遊び場に
- ジョギングロード等のスポーツ施設に
- ゴルフ場歩径路へ
- 歩道橋の改修に

ソフトアンツーカークールとは

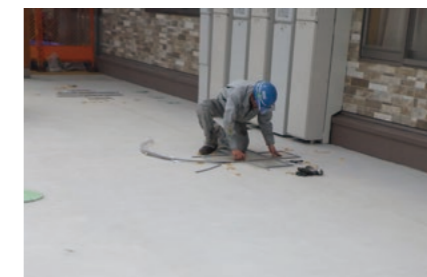
ソフトアンツーカークールは、従来のソフトアンツーカーにマイルド遮熱性を付与させた新しいゴムチップ舗装です。衝撃緩和の安全性と路面温度上昇抑制効果を併せ持つので、今までよりも1ランク上の優しさを提供します。

施工プロセス

1. 清掃



2. マスキング



3. プライマー塗布



4. 合材混合



5. 合材敷設



6. 完成



標準色調 ※本カタログの写真およびカラーは印刷物のため、実際の仕上がりとは多少異なる場合がございます。実際の色合いは、サンプルでご確認ください。

