

# カラーマックス カラーマックス PE カラーマックス N

カラーマックスは、カラー舗装材として必要な諸条件をあらゆる角度から究明し、特に施工性・耐久性・経済性を最重要視して開発したスラリータイプのカラー舗装材です。環境整備にお役立てください。

## 街角のメイクアップ 都市美をクリエート

### 特徴

現場状況やその他条件により、4タイプの樹脂を用意しています。これらを最適な方法で運用することにより、理想的な仕上がりを提供します。

名称	樹脂の種類	特徴	適用時季等
カラーマックス	アクリルエマルジョン 非エマルジョン系アクリル	汎用 速乾性	夏季、春秋 夜間、冬季
カラーマックス PE	ポリエステルエマルジョン	高強度、高耐久	通年
カラーマックス N	変成アクリルエマルジョン	高い乾燥性	通年、半屋内等

#### ■耐侯性

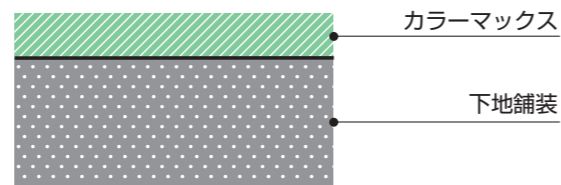
○色彩の変色、退色が少なく長期にわたってお楽しみ頂けます。

#### ■汎用性

○手塗り工法、吹き付け工法のどちらでも施工できるので様々な形状の現場に対応することができます。  
○アスファルト舗装上はもちろんセメントコンクリート舗装上にも施工できます。

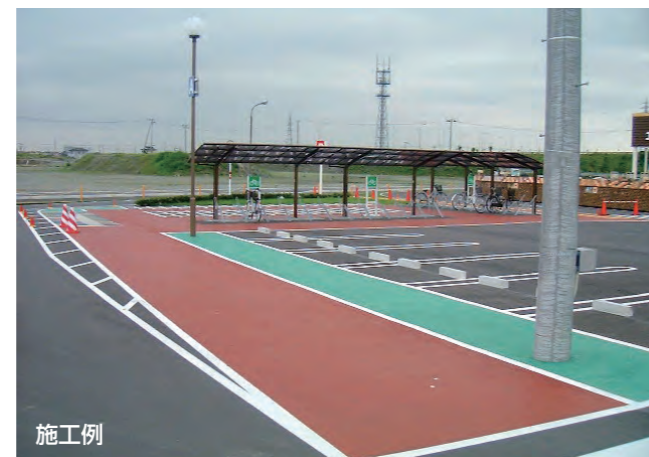
※セメントコンクリートの場合、コンクリート専用プライマーを塗布します。

#### ■標準施工断面図



#### ■適用箇所

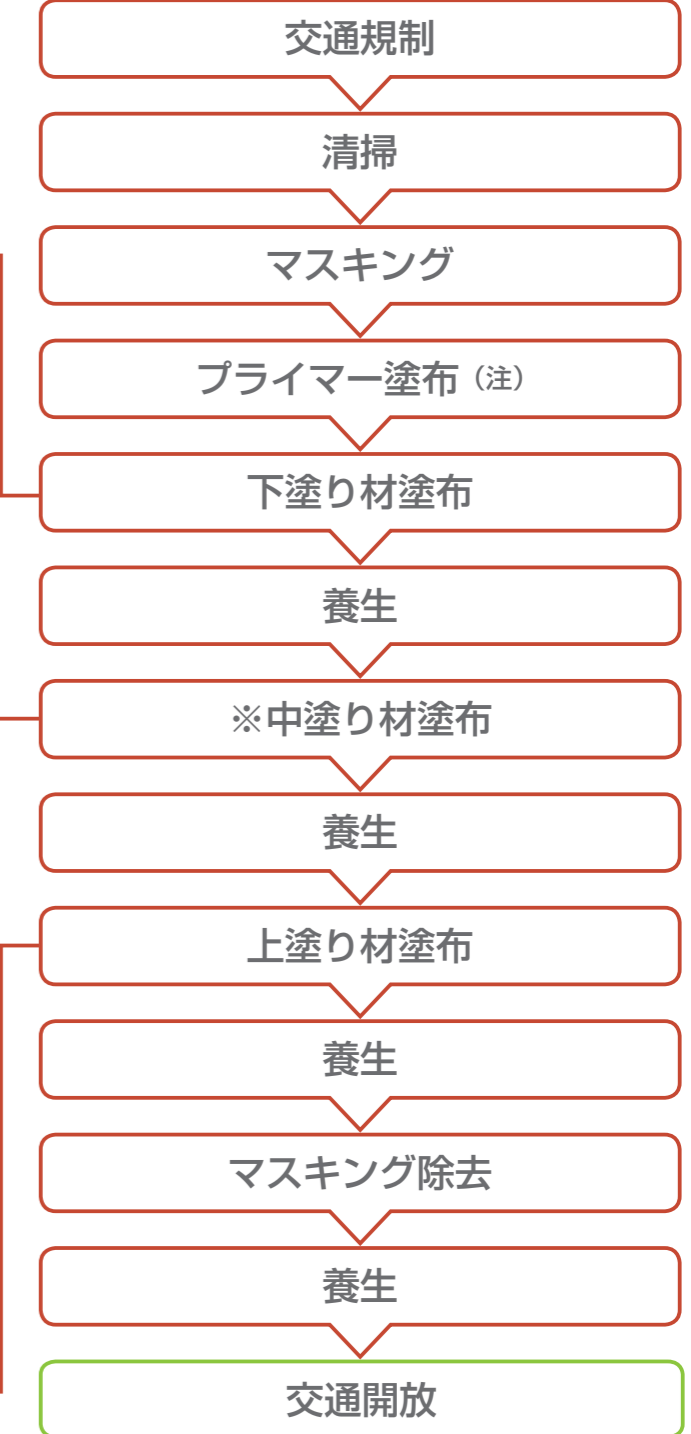
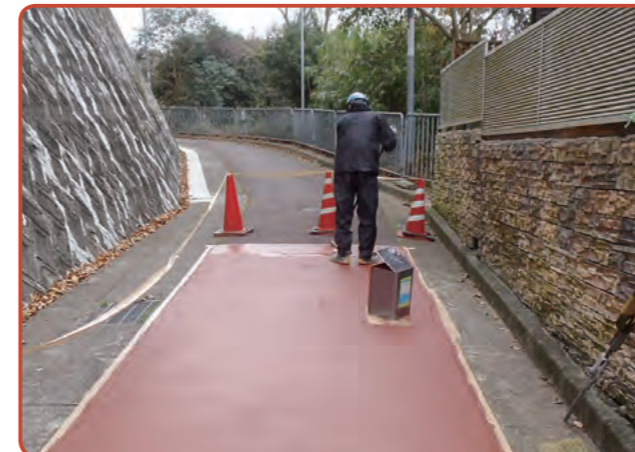
- スクールゾーンや歩道の明色化に
- 公園や学校運動場、プールサイドへ
- 遊歩道、自転車道および自転車通行帯



#### カラーマックスとは

カラーマックスは、アクリル樹脂などを基材とした常温塗布式のカラー舗装です。常温で施工できるため現場で効率よく作業が行えます。また、既存の舗装を短時間で色鮮やかにリニューアルすることができます。

#### 施工フロー



※ 中塗り材は 3 回塗り仕様の際に用います。  
注) 下地がコンクリートの場合、プライマーを塗布します。

注) 塗料の塗布はローラー刷毛・自在刷毛、スプレー吹き付け等により行います。





本社 〒162-0825 東京都新宿区神楽坂1-15 (神楽坂1丁目ビル)  
TEL 03-3235-5411 FAX 03-3235-1315

技術研究所 〒336-0027 埼玉県さいたま市南区沼影1-17-25  
TEL 048-845-7661 FAX 048-845-7673

東北支店 〒984-0014 宮城県仙台市若林区六丁の目元町13-21  
TEL 022-390-4661 FAX 022-390-4662

関東支店 〒334-0073 埼玉県川口市赤井2-15-19  
TEL 048-229-0591 FAX 048-229-0592

中部支店 〒493-8003 愛知県一宮市北方町中島字東松本16-1  
TEL 0586-86-4161 FAX 0586-86-4163

関西支店 〒662-0934 兵庫県西宮市西宮浜1-1-5  
TEL 0798-22-6321 FAX 0798-22-6525

中国支店 〒731-5106 広島県広島市佐伯区利松3-25-34  
TEL 082-928-2525 FAX 082-926-2050

九州支店 〒842-0031 佐賀県神埼郡吉野ヶ里町吉田2338-10  
TEL 0952-53-2861 FAX 0952-20-0735

札幌営業所 〒065-0028 北海道札幌市東区北28条東18-5-15  
TEL 011-780-4031 FAX 011-780-4032

東北営業所 〒023-1101 岩手県奥州市江刺区岩谷堂字松長根15-10  
TEL 0197-35-7611 FAX 0197-35-7613

仙台営業所 〒984-0014 宮城県仙台市若林区六丁の目元町13-21  
TEL 022-390-4661 FAX 022-390-4662

北関東営業所 〒334-0073 埼玉県川口市赤井2-15-19  
TEL 048-229-0591 FAX 048-229-0592

東京営業所 〒162-0825 東京都新宿区神楽坂1-15 (神楽坂1丁目ビル)  
TEL 03-3235-1131 FAX 03-3266-8066

東京第2営業所 〒334-0073 埼玉県川口市赤井2-3-8  
TEL 048-452-8481 FAX 048-281-1934

茨城営業所 〒308-0825 茨城県筑西市下中山599-6  
TEL 0296-22-4538 FAX 0296-22-4539

北陸営業所 〒950-0983 新潟県新潟市中央区神道寺1-1-16-302  
TEL 025-250-5815 FAX 025-250-5816

西関東営業所 〒194-0004 東京都町田市南町田3-35-55  
TEL 042-850-5440 FAX 042-850-5441

東関東営業所 〒266-0005 千葉県千葉市緑区誉田町1-395-23  
TEL 043-293-3431 FAX 043-293-3432

静岡営業所 〒422-8034 静岡県静岡市駿河区高松1-14-12  
TEL 054-236-4520 FAX 054-236-4521

名古屋営業所 〒493-8003 愛知県一宮市北方町中島字東松本16-1  
TEL 0586-86-4161 FAX 0586-86-4163

大阪営業所 〒531-0073 大阪府大阪市北区本庄西3-5-17  
TEL 06-6361-1601 FAX 06-6361-3505

神戸営業所 〒662-0934 兵庫県西宮市西宮浜1-1-5  
TEL 0798-22-6321 FAX 0798-22-6525

岡山営業所 〒706-0014 岡山県玉野市玉原3-11-1  
TEL 0863-32-5811 FAX 0863-32-5814

広島営業所 〒731-5106 広島県広島市佐伯区利松3-25-34  
TEL 082-928-2525 FAX 082-926-2050

四国営業所 〒761-8071 香川県高松市伏石町2045-11  
TEL 087-813-6061 FAX 087-813-6062

九州営業所 〒842-0031 佐賀県神埼郡吉野ヶ里町吉田2338-10  
TEL 0952-53-2861 FAX 0952-20-0735

佐賀営業所 〒842-0031 佐賀県神埼郡吉野ヶ里町吉田2338-10  
TEL 0952-53-2861 FAX 0952-20-0735

鹿児島営業所 〒899-4314 鹿児島県霧島市国分川内1988-1  
TEL 0995-48-6560 FAX 0995-45-9759

●業務提携先・取扱店

# カラーマックス



NISSIN KASEI CO.,LTD.